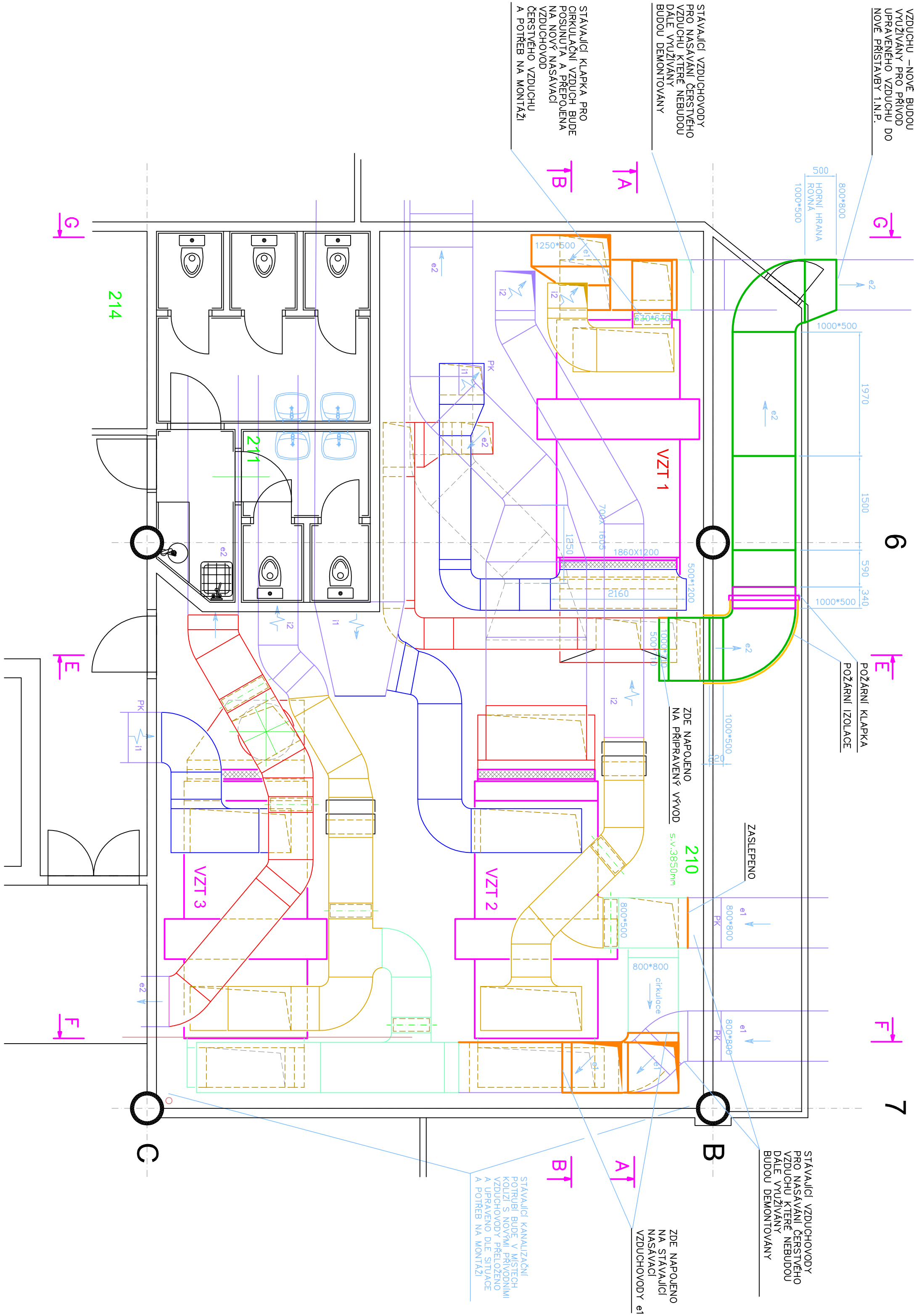
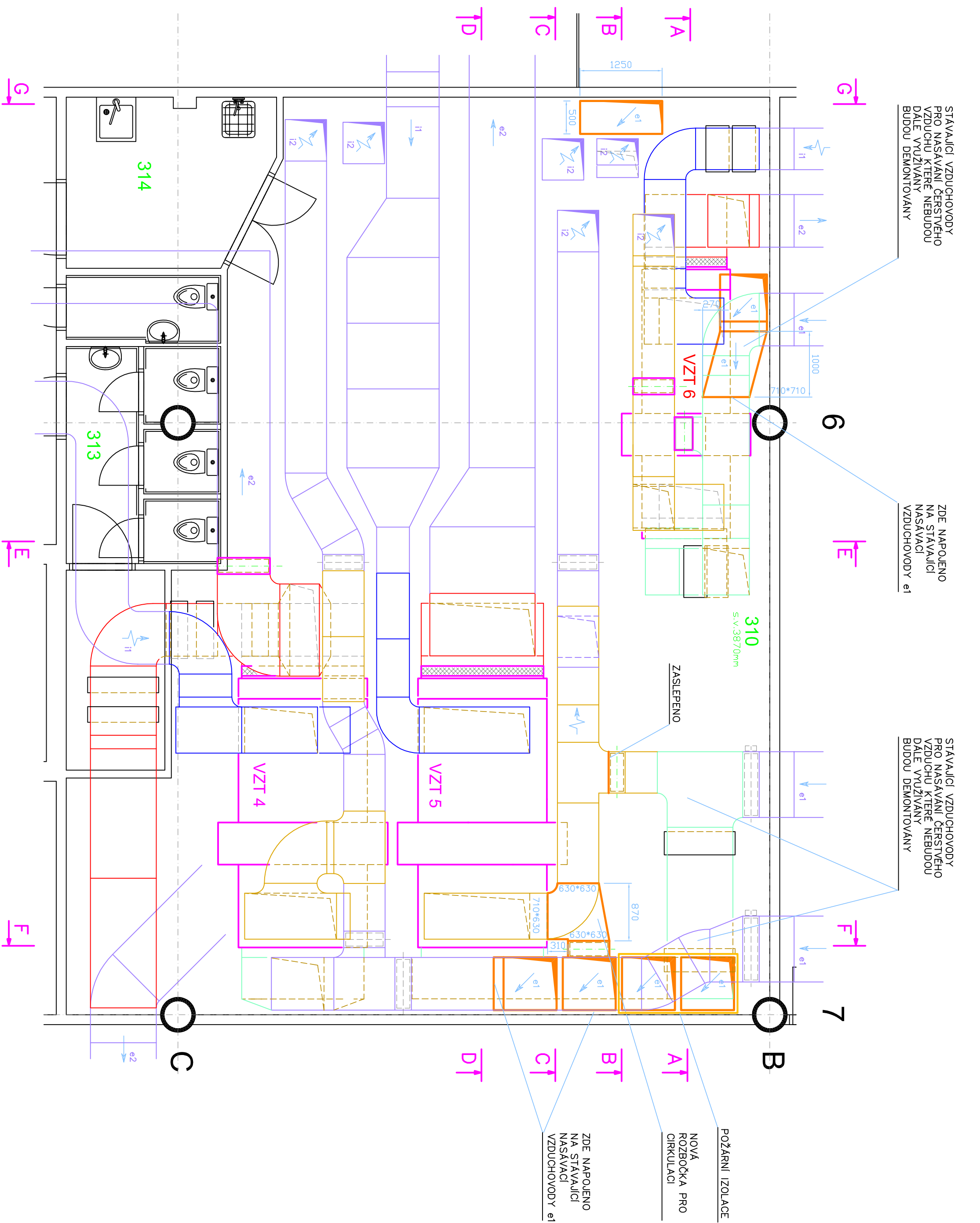


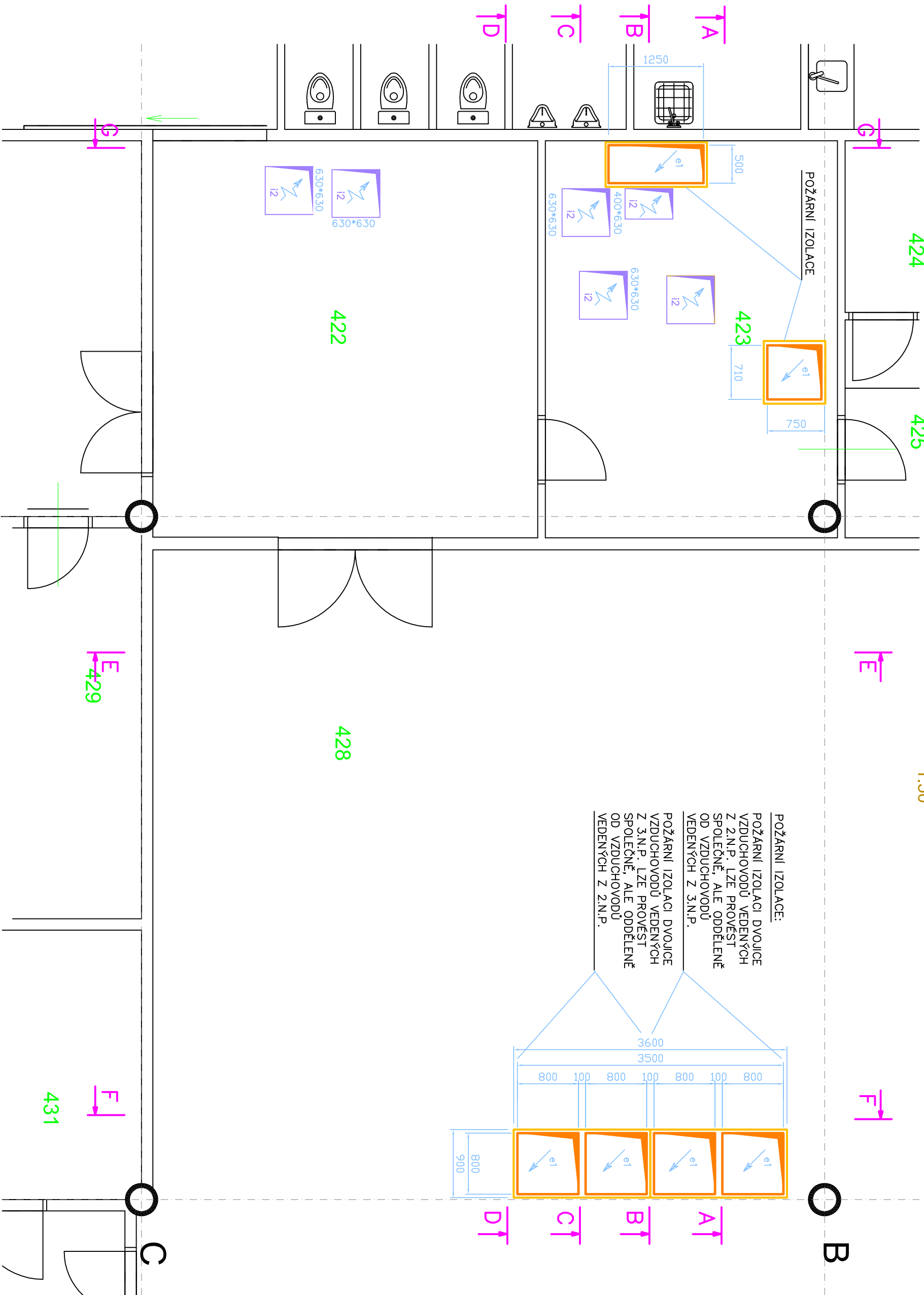
2.PODLAŽÍ +4,18 -PŮDORYS



3.PODLAŽÍ +8,38 -PŮDORYS



4.PODLAŽÍ+12,58 -PŮDORYS



- POKRYTÝ K MONTÁŽI :
- před zpočetním montáží budou provedeny demontáže nadřídné nepoužívaných tras vzduchovodů pro přívod čerstvého vzduchu do VZT jednotek
 - die potřebe o situace na montáži
 - montáž musí provádět specializovaná firma s dostatečnými odbornými schopnostmi a zkušenostmi s podobnými akcemi
 - veškeré přírny úasky lze dělit na jednotlivé díly die možnosti montážní organizace
 - veškeré přírny úasky obsažují doměrky—volné přírny die situace
 - skútečný stav stouby , provedení instalací tras o stávkách a stávkách zprůchodněním a zprůchodněním stouby , proto je nutné k montáži přistupovat flexibilně a uvážovat s vžitím dodatečných doměrků, odsávků, tvarovek, přechodů, obložků, oia stoubov pro tyto účely
 - tyto výceprnce nezáe uplňovat dodatečně i
 - vzduchovody budou uloženy v závěsách die TPJ 12 0595 s prázkojnými podložkami fixovanými do stavebních konstrukcí v max.vzdálenosti 3 m

LEGENDA :

VZDUCHOVODY PŮVODNÍCH INSTALACÍ :

PŮVODNÍ VZDUCHOVODY PONECHÁNÉ
(DLE POTŘEB BUDOU DEMONTOVÁNY NEBO UPRAVENY)

VZDUCHOVODY INSTALOVANÉ PŘI VÝMĚNĚ VZT JEDNOTEK :

- NASÁVANÝ ČERSTVÝ VZDUCH Z EXTERIÉRU DO VZT JEDNOTEK e1 (DLE POTŘEB BUDOU ČÁSTEČNĚ DEMONTOVÁNY NEBO UPRAVENY)
- PŘÍVADĚNÝ UPRAVENÝ ČERSTVÝ VZDUCH Z VZT JEDNOTEK DO INTERIÉRŮ e2
- OPSÁVANÝ ODPADNÍ VZDUCH Z INTERIÉRŮ DO VZT JEDNOTEK i1
- VYFUKOVANÝ ODPADNÍ VZDUCH Z VZT JEDNOTEK DO EXTERIÉRU i2

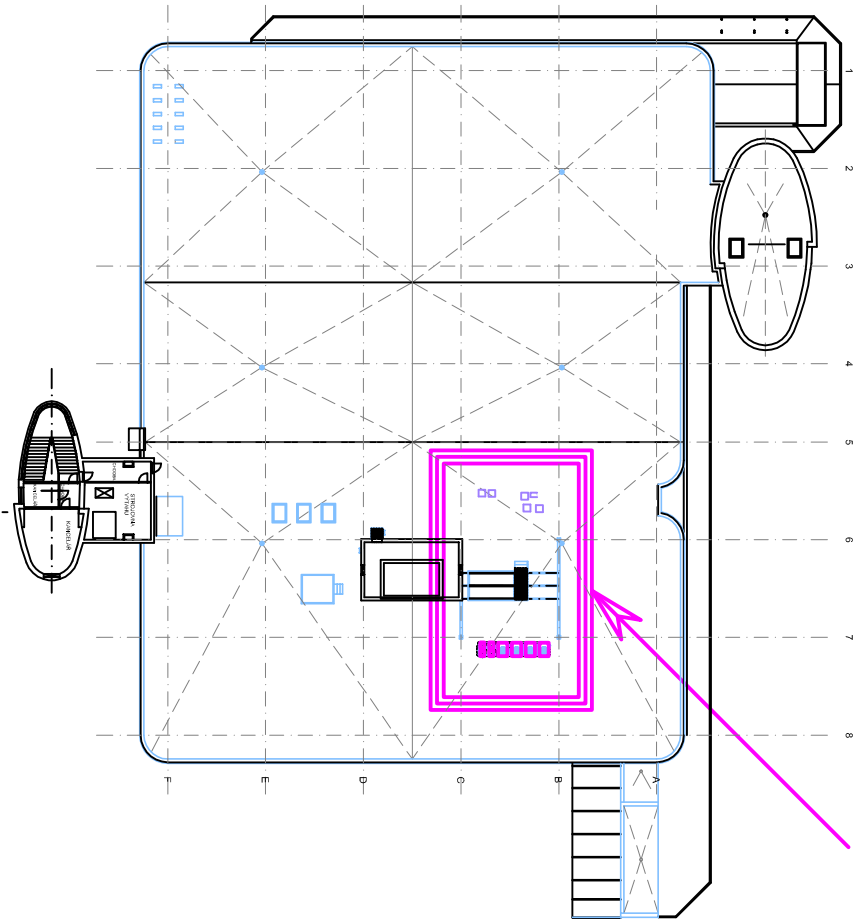
VZT JEDNOTEKY :

- VZT 1,2,3,4,5 – VZDUCHOTECHNICKÁ JEDNOTKA , výkon až 23 500 m³/hod.
- VZT 6– VZDUCHOTECHNICKÁ JEDNOTKA , výkon až 12 500 m³/hod.

NOVÉ VZDUCHOVODY PRO NASÁVÁNÍ ČERSTVÉHO VZDUCHU ŘEŠENÉ V TĚTO AKCI:

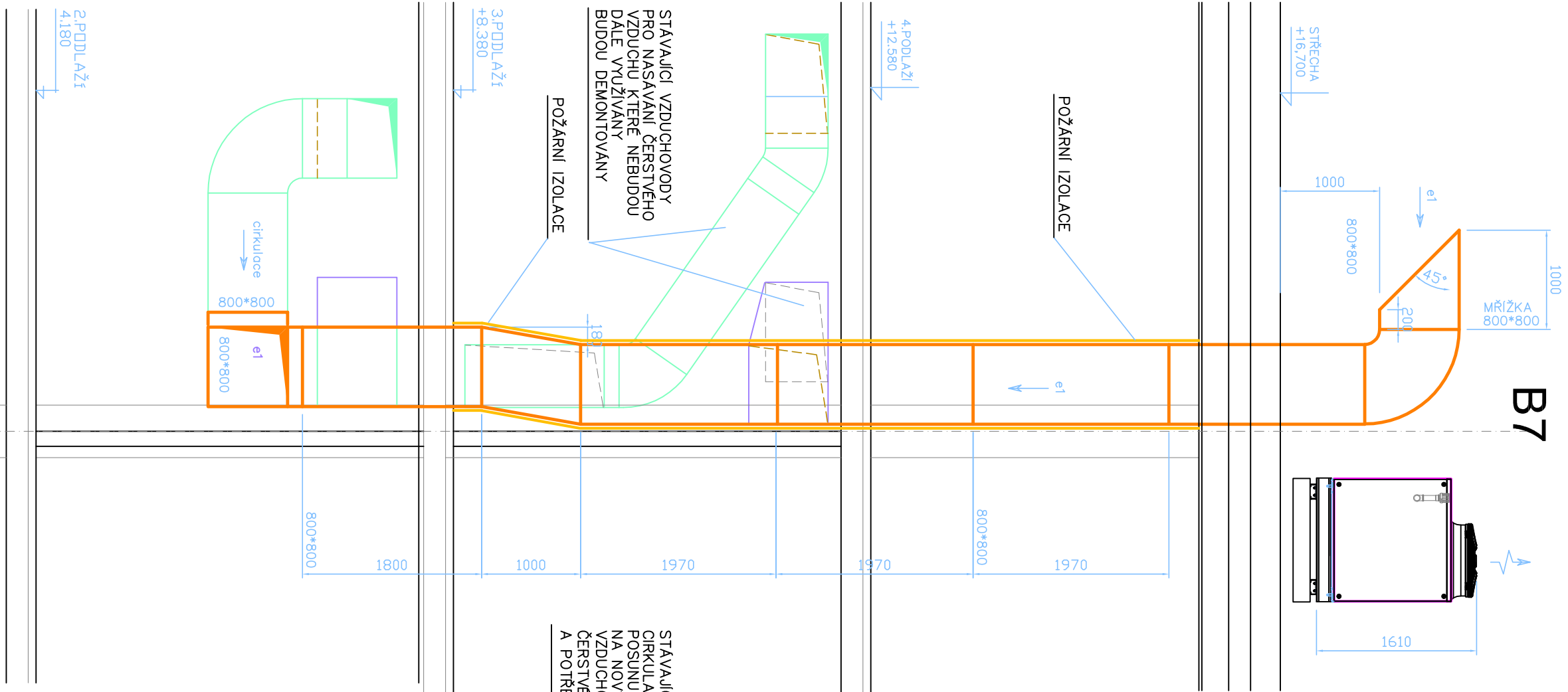
- NASÁVANÝ ČERSTVÝ VZDUCH Z EXTERIÉRU DO VZT JEDNOTEK e1
- CÍLE NASÁVACÍ ÚSKY VEDENÉ VNITŘNÍM PROSTORŮ BUDOU OPATŘENY TĚPLOU IZOLACÍ VE VÝKRESCH NENÍ TATO TĚPILNÁ IZOLACE ZVLÁŠTĚ ZAKRESLENA !!
- UPRAVENÝ VZDUCH Z VZT JEDNOTEK 1 VEDENÝ DO PROSTOR NOVÉ PŘÍSTAVBY I.N.P. NAPOJENÝ NA STÁVAJÍCÍ VZDUCHOVOD PŮVODNĚ URČENÝ PRO PŘÍVOD ČERSTVÉHO VZDUCHU DO JEDNOTEK
- POŽÁRNÍ IZOLACE

LOKALIZACE ŘEŠENÝCH
PROSTOR V OBJEKTU

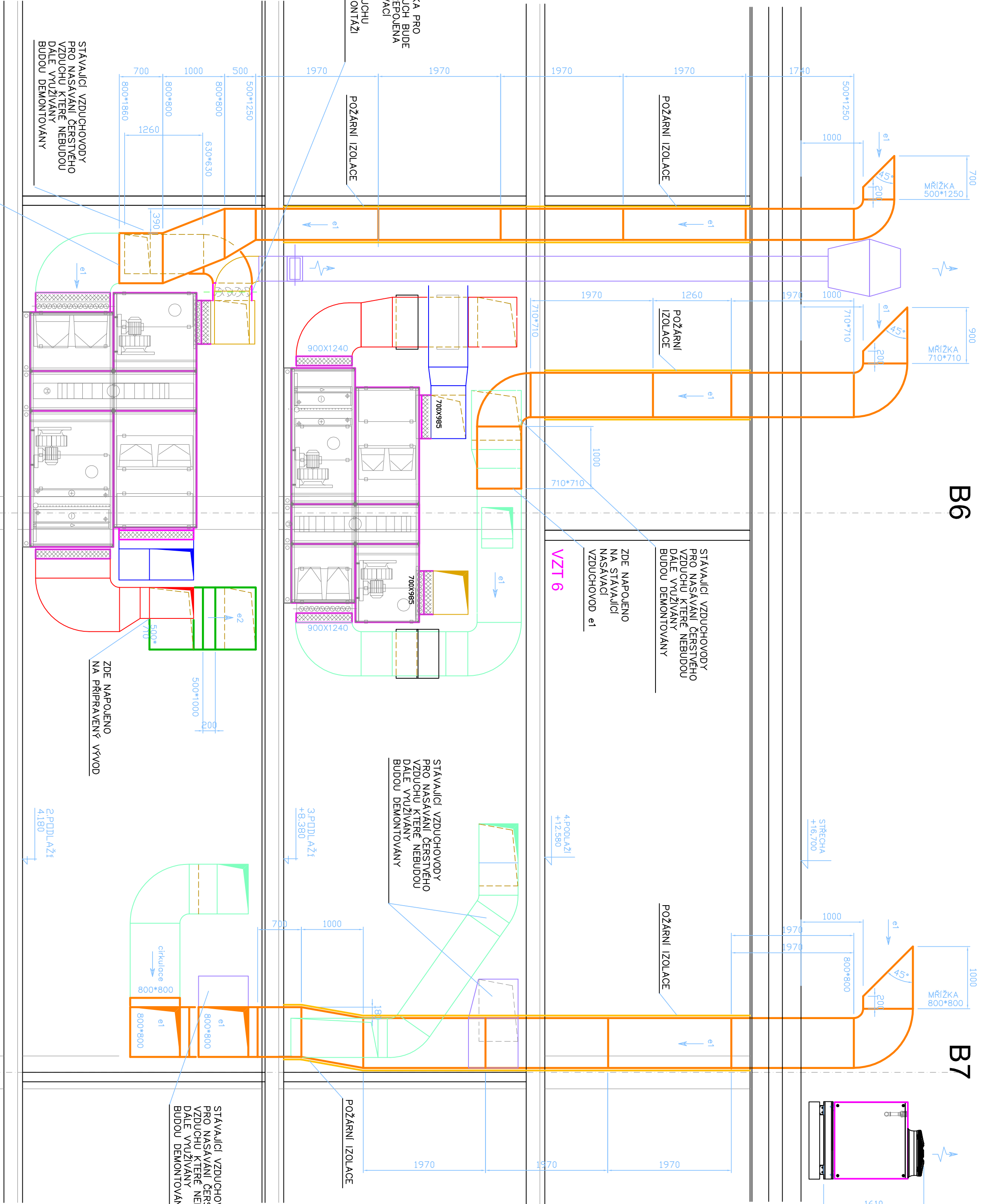


					LIBOR KOTEK – VZDUCHOTECHNIKA, KLIMATIZACE, VYTÁPĚNÍ, PLYN				
Projektové kancelář, IČO 402 03 395, Vinohradní 195, LIBEREC 23–Mínkovice									
Titul :		Libor Kotek		Vypracoval :		Libor Kotek			
Město :		Česká Lípa			Formát :		A1-89x44		
Investor :		OD ANDY s.r.o., Etrbovo 2906, Česká Lípa			Měřítko :		1:50		
Název díla :					Výkonové řízení :				
PŘEPROJEKT NASÁVACÍCH VZDUCHOVODŮ DO VZDUCHOTECHNICKÝCH JEDNOTEK					Projekt pro provedení stouby				
Odst :					Odst zkušky :				
VZDUCHOTECHNIKA					20 10 20				
2.PODLAŽÍ +4,18 –PŮDORYS					Odst priority :				
3.PODLAŽÍ +8,38 –PŮDORYS					20 10 20/ 03–VT				
4.PODLAŽÍ+12,58 –PŮDORYS									

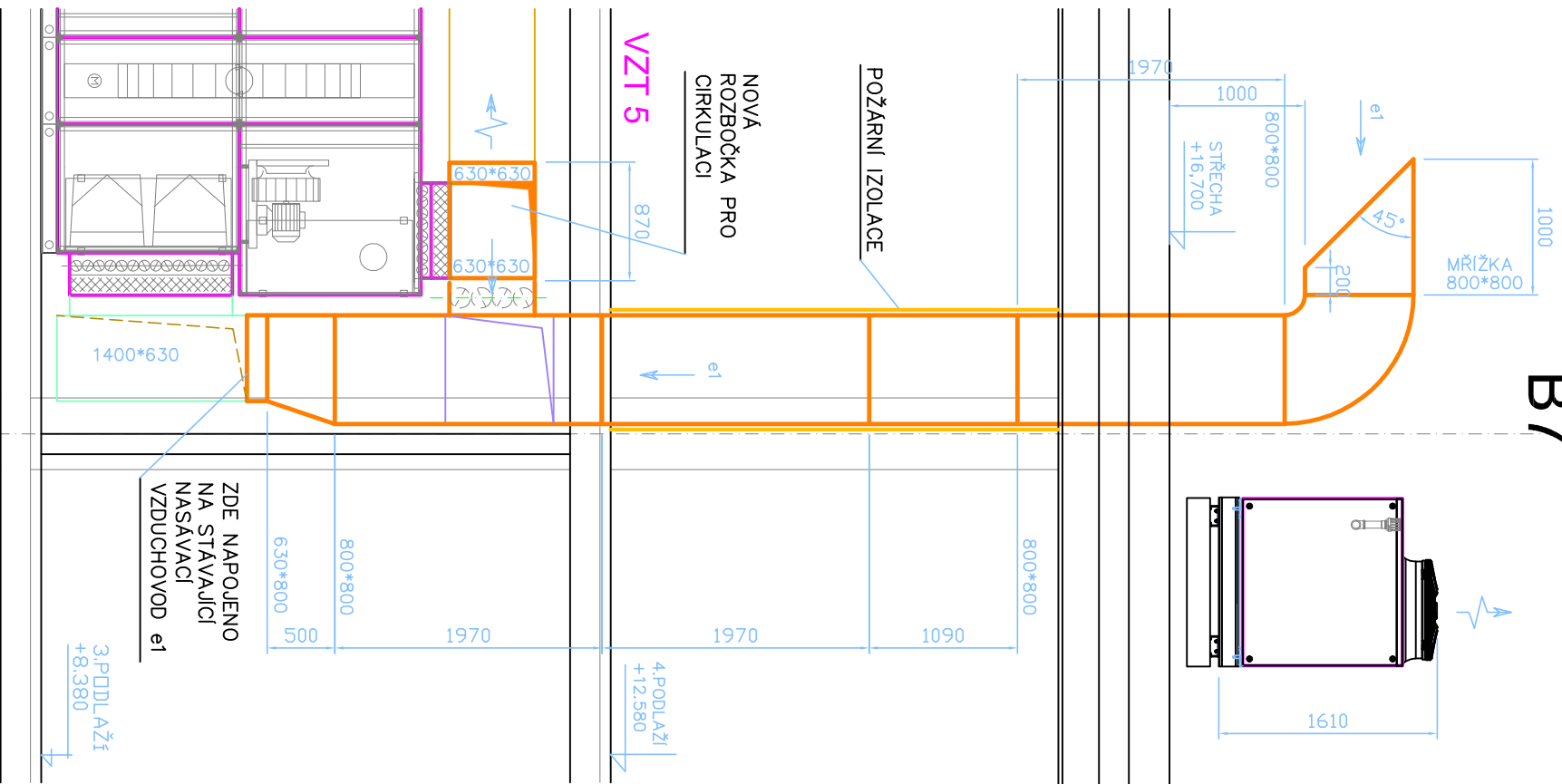
ŘEZ A-A
1:50



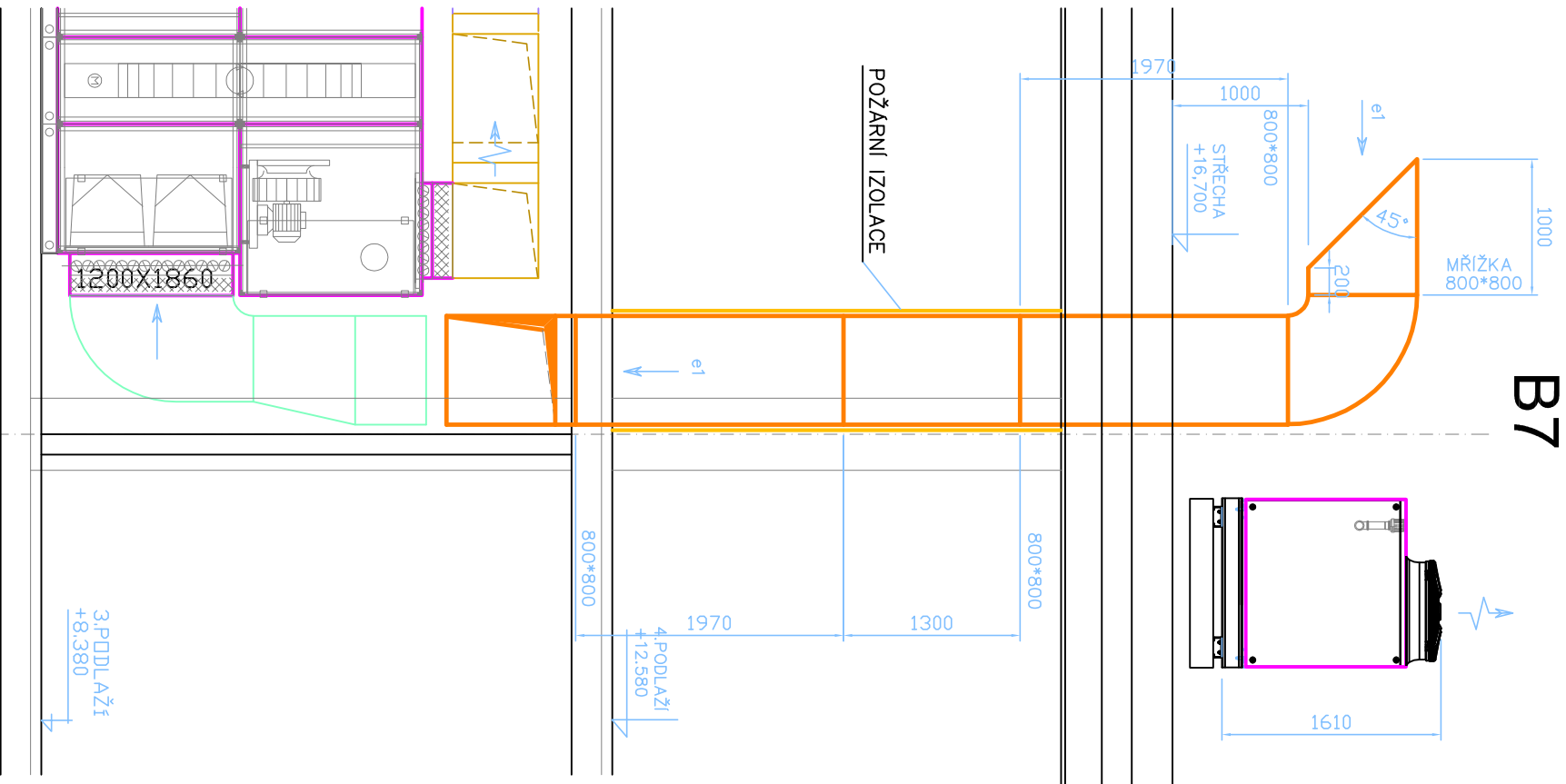
ŘEZ B-B
1:50



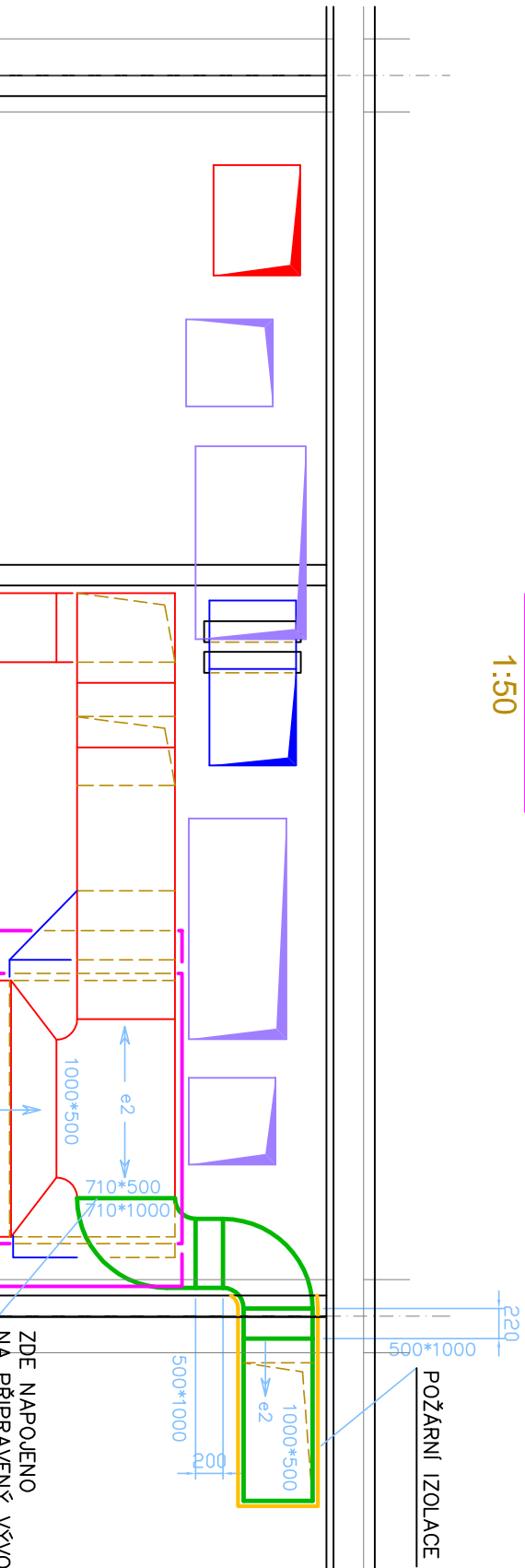
ŘEZ C-C
1:50



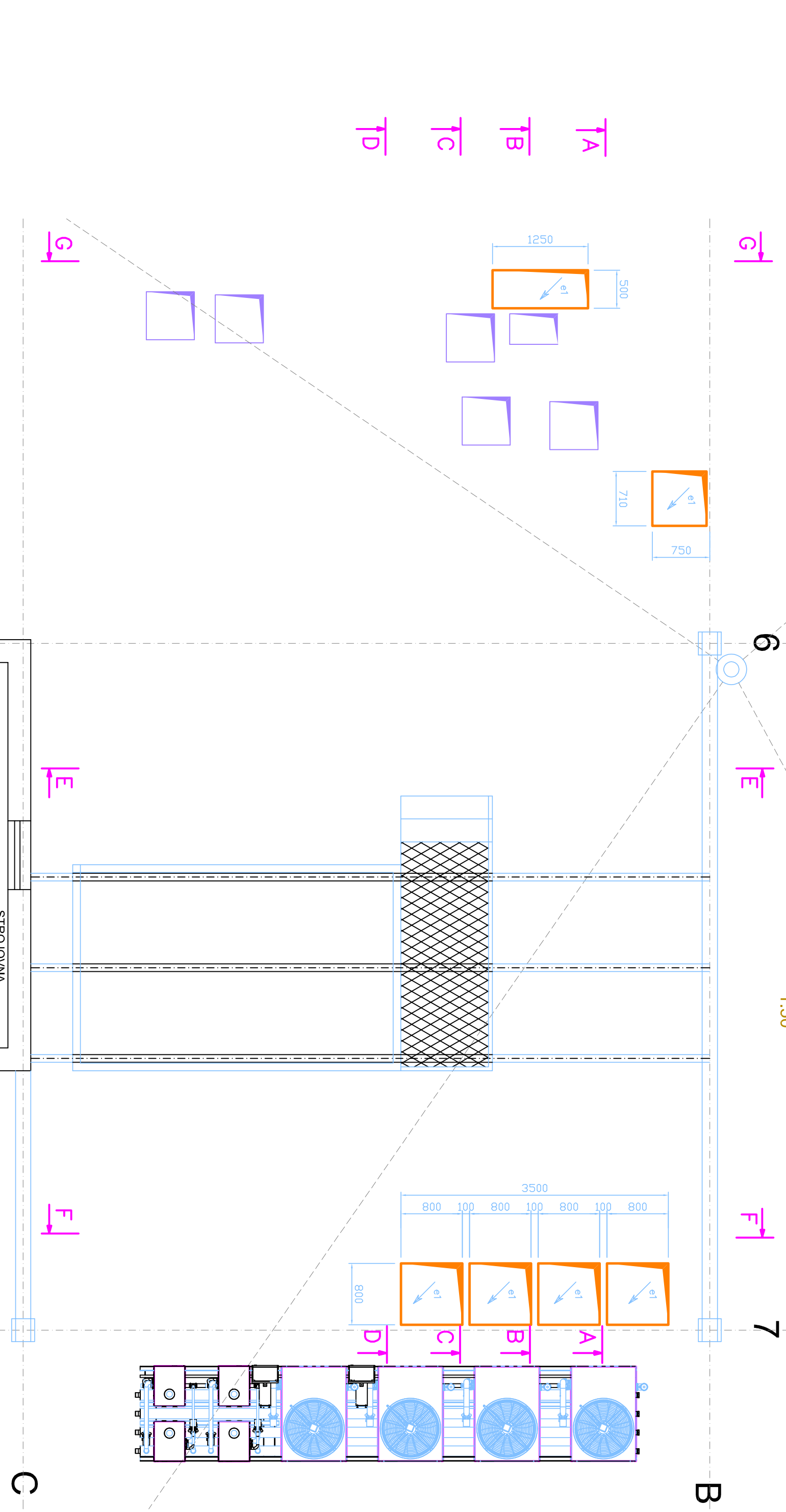
ŘEZ D-D
1:50



ŘEZ E-E
1:50



STŘECHA+16,7 -PŮDORYS
1:50



LEGENDA :

VZDUCHOVODY PŮVODNÍCH INSTALACÍ :

PŮVODNÍ VZDUCHOVODY PONECHÁNÉ
(DLE POTŘEB BUDOU DEMONTOVÁNY NEBO UPRAVENY)

VZDUCHOVODY INSTALOVANÉ PŘI VYMĚNĚ VZT JEDNOTEK :

- NASAVANÝ ČERSTVÝ VZDUCH Z EXTERIÉRU DO VZT JEDNOTEK e1 (DLE POTŘEB BUDOU ČÁSTEČNĚ DEMONTOVÁNY NEBO UPRAVENY)
- PŘIVÁDĚNÝ UPRAVENÝ ČERSTVÝ VZDUCH Z VZT JEDNOTEK DO INTERIÉRU e2
- ODSAVANÝ ODPADNÍ VZDUCH Z INTERIÉRU DO VZT JEDNOTEK ii
- VÝFUKOVANÝ ODPADNÍ VZDUCH Z VZT JEDNOTEK DO EXTERIÉRU 12

VZT JEDNOTKY :

- VZT 1,2,3,4,5 – VZDUCHOTECHNICKÁ JEDNOTKA, výkon až 23 500 m³/hod.
- VZT 6 – VZDUCHOTECHNICKÁ JEDNOTKA, výkon až 12 500 m³/hod.

NOVÉ VZDUCHOVODY PRO NASAVÁNÍ ČERSTVÉHO VZDUCHU ŘEŠENÉ V TĚTO AKCI:

- NASAVANÝ ČERSTVÝ VZDUCH Z EXTERIÉRU DO VZT JEDNOTEK e1
- CELE NASAVACÍ ÚSEKY VEDENÉ VNITŘNÍMI PROSTORY BUDOU OPAŘENY TEPELNOU IZOLACÍ VE VÝKŘESECH NENÍ TATO TEPELNÁ IZOLACE ZVLAŠTĚ ZAKRESLENA !!
- UPRAVENÝ VZDUCH Z VZT JEDNOTEK 1 VEDENÝ DO PROSTOR NOVÉ PŘÍSTAVBY 1.N.P.
- NAPŮJENÝ NA STAVAJÍCÍ VZDUCHOVOD PŮVODNĚ URČENÝ PRO PŘÍVOD ČERSTVÉHO VZDUCHU DO JEDNOTEK
- POŽARNÍ IZOLACE

POKYNY K MONTÁŽI :

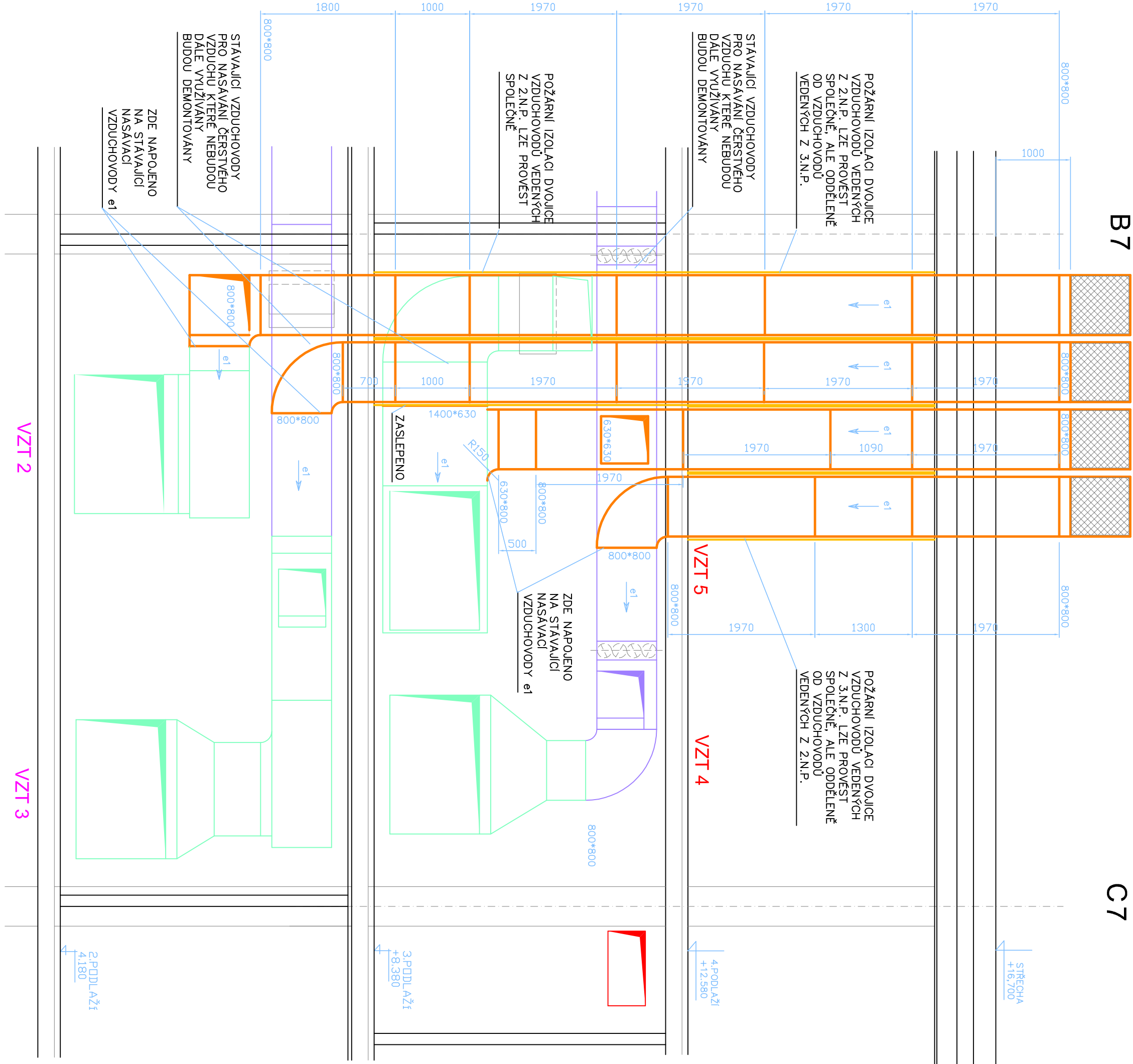
- před započatím montáže budou provedeny demontáže podkladě nepoužitelných tras vzduchovodů pro přívod čerstvého vzduchu do VZT jednotek
- montáž musí provést specializovaná firma s dostatečnými odbornými schopnostmi a zkušenostmi s podobnými akcemi!
- veškeré přímé úseky lze dělit na jednotlivé díly dle možnosti montážní organizace
- veškeré přímé úseky obsahují dotěrký-vonné příruby dle situace
- skutečný stav staveb , provedení instalací tras vzduchovodů musí být zkontrolováno před započetím staveb, proto je nutné k montáži přistoupit flexibilně a uvažovat s využitím dodatečných dotěrků, oseků, tvorovek, přechodů, obložků, oja stěnovek pro tyto úseky
- dostatečnou rozpočtovou rezervu ,
- tyto výše uvedené název upřesňovat dodatečně !
- vzduchovody budou uloženy v závěsech dle TPJ 12 0595
- s příslušnými podrobnými třívlovními do stavebních konstrukcí v max.vzdálenosti 3 m

				
LIBOR KOTEK – VZDUCHOTECHNIKA, KLIMATIZACE, VYTÁPĚNÍ, PLYN				
Projektová kancelář, IČO 402 03 395, Vinohradní 195, LIBEREC 23–Mělnice				
Hl.p. :	Zodpovědný proj. :	Vypracování :	Datum :	Číslo prvk. :
Město :	Libor Kotek	Libor Kotek	12./2020	
Investor :	Česká Lípa			
	OD ANDY s.r.o., Epernova 2906, Česká Lípa			
Název akce :	PŘEPOJENÍ NASAVACÍCH VZDUCHOVODŮ DO VZDUCHOTECHNICKÝCH JEDNOTEK			
Wartko :	1:50			
Wysoká úroveň :	1:50			
Část :	Projekt pro provedení staveb			
VZDUCHOTECHNIKA				
ŘEZ A-A, B-B, C-C, D-D-E –E				
STŘECHA+16,7 –PŮDORYS				
Číslo záznamů :	20 10 20			
Číslo přílohy :	20 10 20, 04 – VT			

ŘEZ F-F

1:50

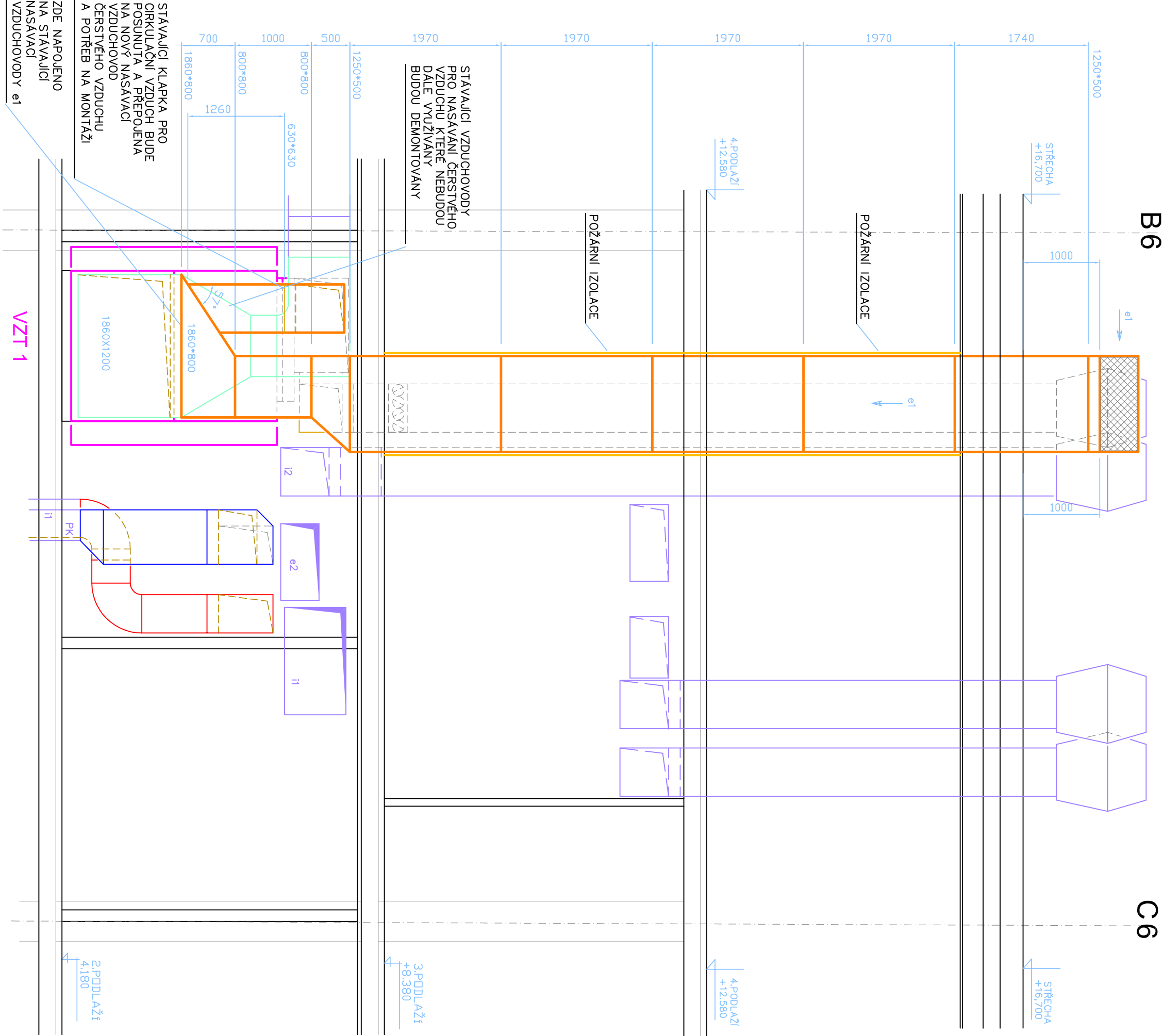
1a 1b 1c 1d



ŘEZ G-G

1:50

2a 2b 2c 2d



LEGENDA :

VZDUCHOVODY PŮVODNÍCH INSTALACÍ :

PŮVODNÍ VZDUCHOVODY PONECHANÉ
(DLE POTŘEB BUDOU DEMONTOVÁNY NEBO UPRAVENY)

VZDUCHOVODY INSTALOVANÉ PŘI VÝMĚNĚ VZT JEDNOTEK :

NASÁVANÝ ČERSTVÝ VZDUCH Z EXTERIERU DO VZT JEDNOTEK e1
(DLE POTŘEB BUDOU ČÁSTEČNĚ DEMONTOVÁNY NEBO UPRAVENY)
PŘIVÁDĚNÝ UPRAVENÝ ČERSTVÝ VZDUCH Z VZT JEDNOTEK DO INTERIERU e2
ODSÁVANÝ ODPADNÍ VZDUCH Z INTERIERU DO VZT JEDNOTEK i1
VYFUKOVANÝ ODPADNÍ VZDUCH Z VZT JEDNOTEK DO EXTERIERU i2

VZT JEDNOTEKY :

VZT 1,2,3,4,5 – VZDUCHOTECHNICKÁ JEDNOTKA , výkon až 23 500 m³/hod.
VZT 6 – VZDUCHOTECHNICKÁ JEDNOTKA , výkon až 12 500 m³/hod.

NOVÉ VZDUCHOVODY PRO NASÁVÁNÍ ČERSTVÉHO VZDUCHU ŘEŠENÉ V TĚTO AKCI:

NASÁVANÝ ČERSTVÝ VZDUCH Z EXTERIERU DO VZT JEDNOTEK e1
CELÉ NASÁVACÍ ÚSEKY VEDENÉ VNITŘNÍMI PROSTORY BUDOU OPAŘENY TEPELNOU IZOLACÍ
VE VÝKRESECH NENÍ TATO TEPELNÁ IZOLACE ZYLÁŠT ZAKRESLENA !!

UPRAVENÝ VZDUCH Z VZT JEDNOTEK i1 VEDENÝ DO PROSTOR NOVÉ PŘÍSTAVBY 1.N.P.
NAPROJENÝ NA STÁVAJÍCÍ VZDUCHOVOD PŮVODNĚ URČENÝ PRO PŘÍVOD ČERSTVÉHO
VZDUCHU DO JEDNOTEK

POŽÁRNÍ IZOLACE

LIBOR KOTEK – VZDUCHOTECHNIKA, KLIMATIZACE, VYTÁPĚNÍ, PLYN Projektové kancelář, IČO 402 03 395, Vinohradní 195, LIBEREC 23–Minkovice			
HJP :	Zodpovědný proj. :	Výpracoval :	Datum :
	Libor Kotek	Libor Kotek	12/2020
Místo :	Česká Lípa	Formát :	A2=4*44
Investor :	OD ANDY s.r.o., Etenova 2906, Česká Lípa	Měřítko :	
Název díla :	PŘEPOJENÍ NASÁVACÍCH VZDUCHOVODŮ DO VZDUCHOTECHNICKÝCH JEDNOTEK	Výkonové fáze :	Projekt pro provedení stavy
Část :		Číslo zakázky :	
		20 10 20	
		Číslo přílohy :	20 10 20/ 05 – VI